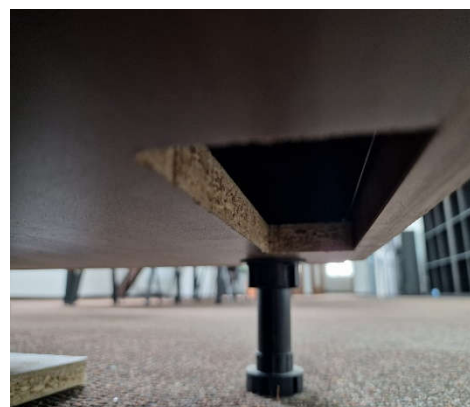
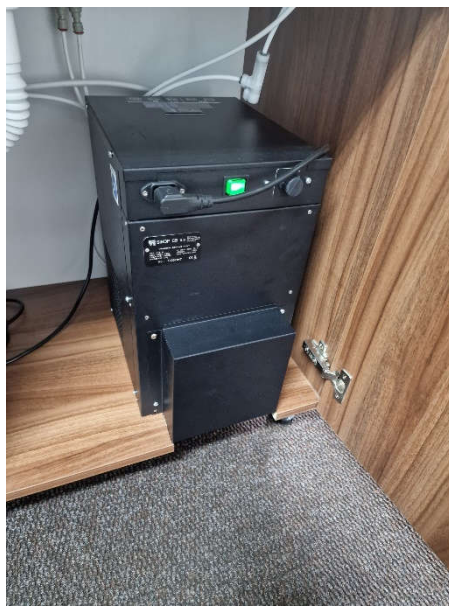
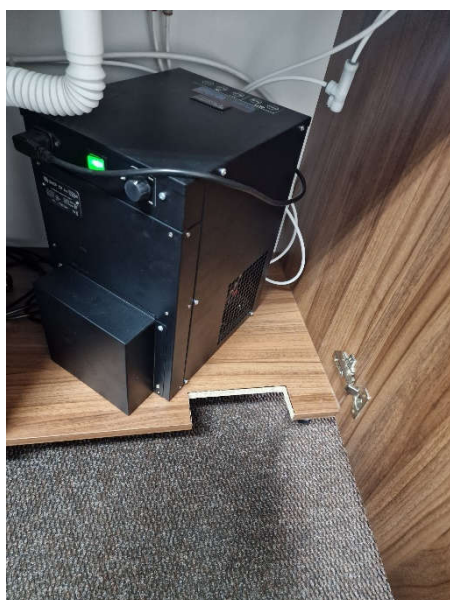
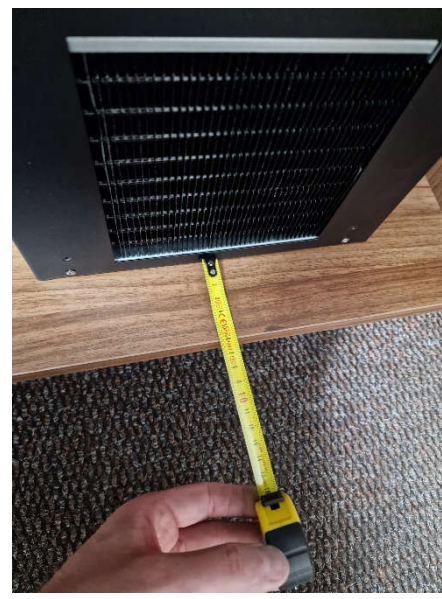
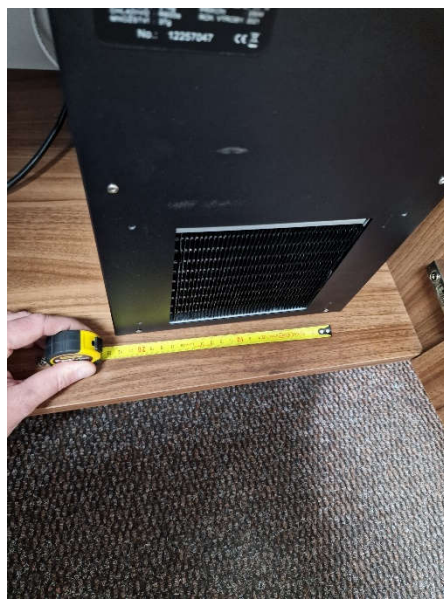
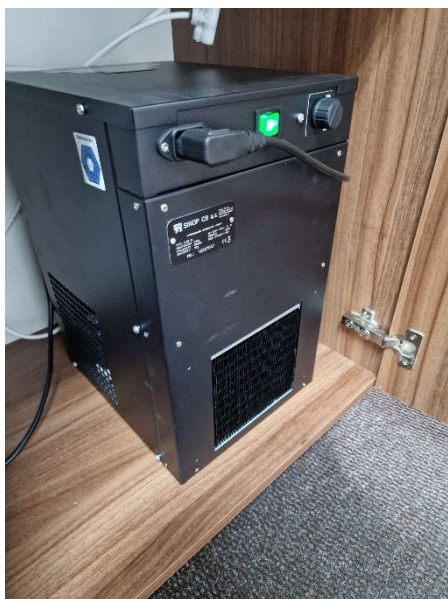


Příprava pro instalaci podpultového sodobaru Soda Base 17 / 30 a Soda Base **HOT** 30 / 45

Sodobar se umístí výfukovou šachtičkou „dopředu“ ke dveřím skříňky. Odfukovou šachtičkou přiražen na čelní dvířka skříňky a dole ve dně skříňky se vybere (vyřízne) otvor o rozměru xxx (viz níže tabulka typů) pro odvod tepla ze sodobaru.

Sodobar má šířku: xxx (viz níže tabulka typů) a je nutné po jeho bokách nechat alespoň 3cm volného místa, kvůli cirkulaci vzduchu – na bocích si sodobar nasává vzduch.

Po vyříznutí příslušného otvoru do dna skříňky. Se sodobar posadí tak, aby výfuková šachta vyfukovala horký vzduch ze sodobarů do vyříznutého otvoru. Tím je zajištěna bezproblémová cirkulace a odvod teplého vzduchu.



Tabulka rozměrů šachet pro řadu Soda Base 17 / 30:

Soda Base 17 šířka sodobaru 24cm, rozměry otvoru: **6 x 18 cm**

Soda Base 30: šířka sodobaru 27cm, rozměry otvoru: **3,5 x 13 cm**

Ostatní typy Soda Base 35 / 60 / 80 /150 a Soda Base HOT 60 nemají odvětrávací šachtu!

Je proto nutné do skříňky zabudovat větrací mřížky v dolní a horní části, aby byla zajištěna výměna a cirkulace vzduchu samovolně.

Pokud nebude ve skříňce zajištěno větrání, sodobar nebude správně fungovat a hrozí jeho poškození!